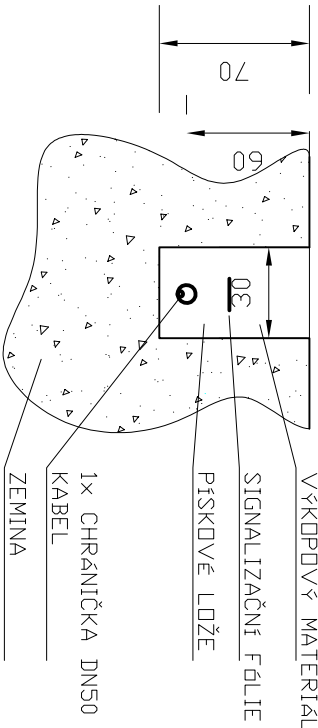
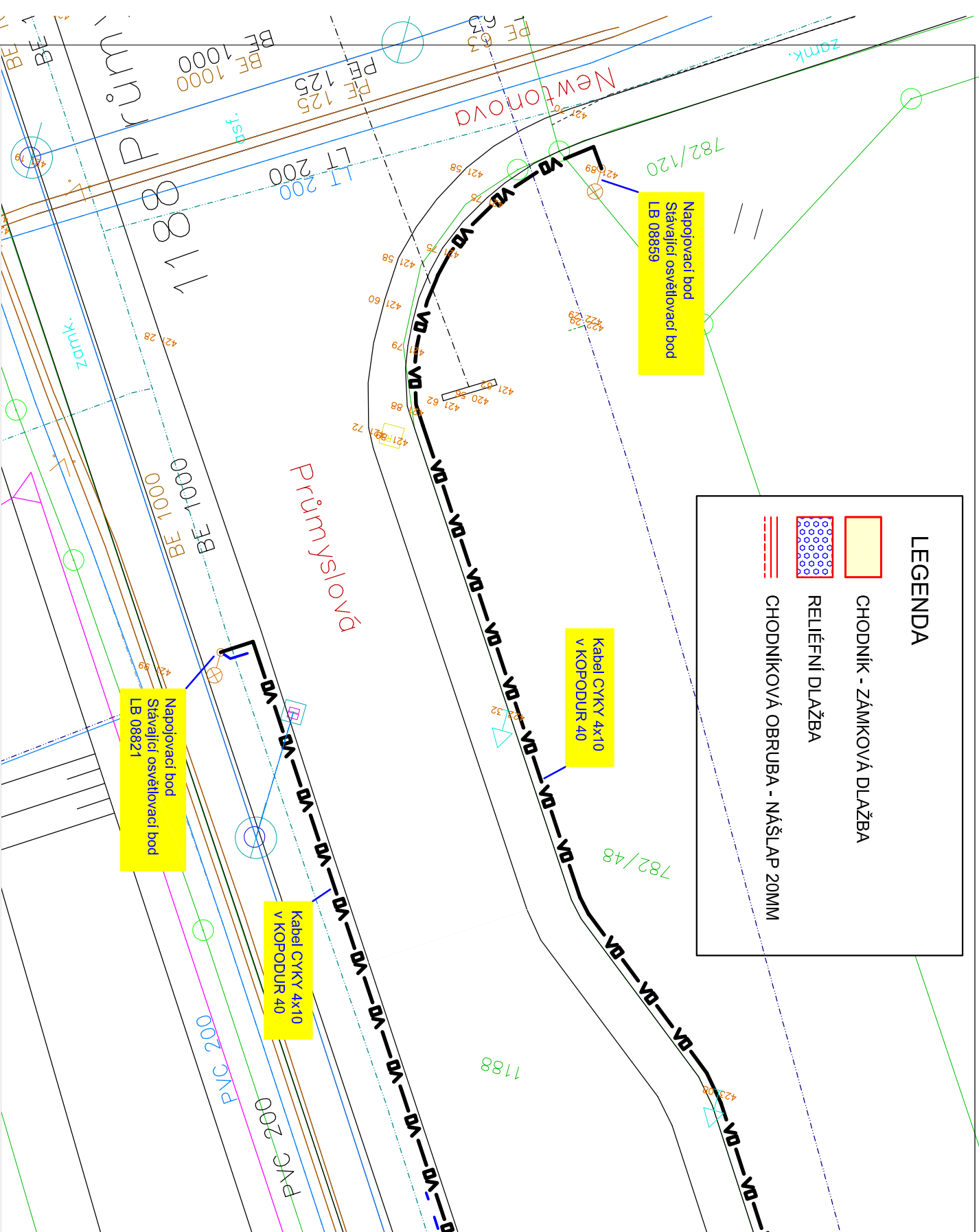


LEGENDA

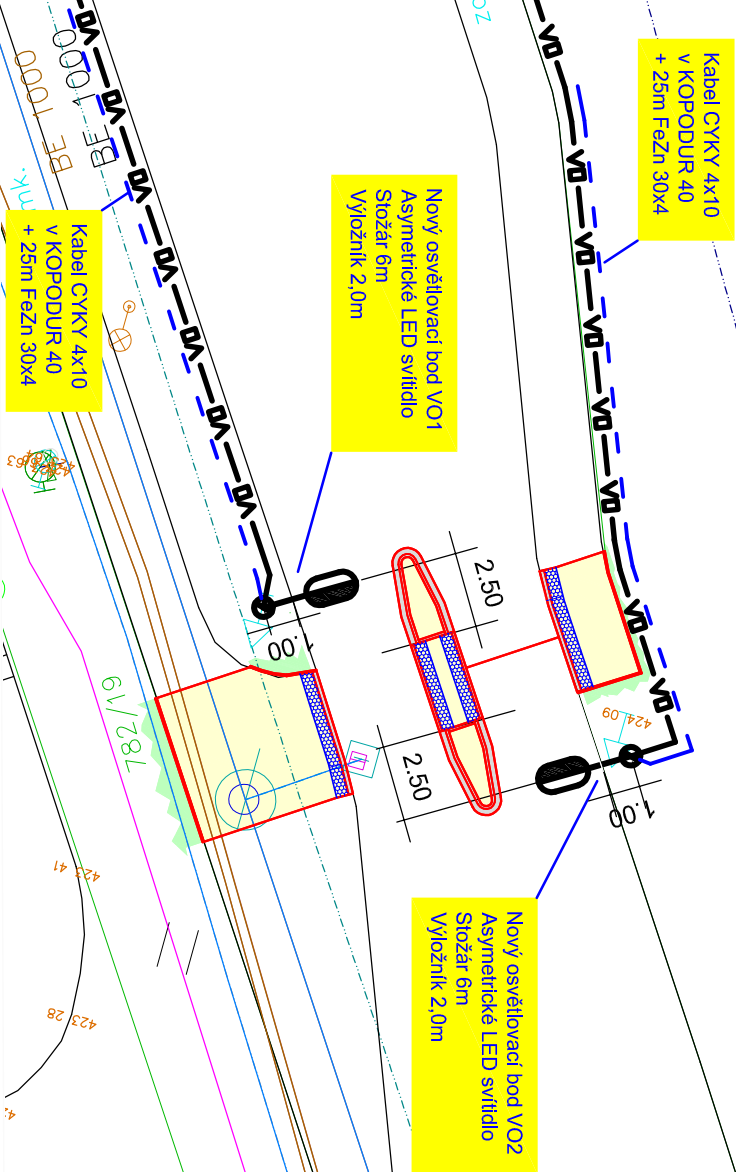
CHODNÍK - ZÁMKOVÁ DLAŽBA

RELIEFNI DLAŽBA

CHODNIKOVÁ OBRUBA - NÁŠLAP 20MM




Vzorový řez uložení kabelu v chodníku (volném terénu):



EVROPSKÁ UNIE
Evropský fond pro regionální rozvoj
Integrovaný regionální operační program

MINISTERSTVO
PRO MÍSTNÍ
ROZVOJ ČR

SO 401 - CLONOVÉ NASVÍCENÍ PŘECHODU

vypracoval:	Martin Müller	Martin Müller Východní 1448 463 11 Liberec 30 tel.: 602 145 061 e-mail: martin@martimmuller.cz http://www.martimmuller.cz	 NÝDRLE projektová kancelář tel.: 485 150 181, 485 150 579 nydrlova@nydrle-projekt.cz www.nydrle-projekt.cz	
zodp. projektant:	Martin Müller			
místo:	Liberec			
objednatel:	Statutární město Liberec			
akce:	ZVÝŠENÍ BEZPEČNOSTI DOPRAVY V LIBERCI ZŘÍZENÍ DVOU PŘECHODŮ PRO CHODCE - UL. PRŮMYSLOVÁ			
příloha:	SITUACE OSVĚTLENÍ PŘECHODU č. 2			
		čísł.zak.:	22 - 16	
		stupeň:	DSP	
		datum:	03/2016	
		měřítko:	1 : 250	
		čísł.přílohy:	čísł.soupr.	